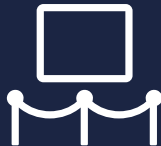




OFFERTA DIDATTICA 2021-2022

Gallerie d'Italia
Palazzo Leoni Montanari
Vicenza



Gd'I
GALLERIE D'ITALIA
PALAZZO LEONI MONTANARI
VICENZA

INTESA  SANPAOLO

Gallerie d'Italia per la scuola

Le Gallerie d'Italia, polo museale di Intesa Sanpaolo a Milano, Napoli, Vicenza e presto a Torino, nell'ambito di Progetto Cultura, sono da sempre impegnate nell'avvicinare l'arte ai **giovani**, promuovendo e realizzando attività volte a rendere la cultura piacevole e accessibile e il museo uno spazio di confronto e sviluppo delle sensibilità.

Per l'anno scolastico 2021-2022, le Gallerie d'Italia rafforzano il loro impegno rivolto alla scuola e al territorio, offrendo nuove proposte che invitano a vivere un'esperienza educativa positiva e motivante e valorizzano le iniziative in corso: mostre temporanee e progetti innovativi relativi alle collezioni artistiche e ai palazzi di pregio che le ospitano.

Con un'attenzione particolare all'esperienza di visita in sicurezza, le Gallerie propongono nel corrente anno scolastico **attività guidate in presenza** ed **esperienze di laboratorio** da svolgere **in autonomia** a scuola, grazie a tutorial e materiali di supporto messi a disposizione dei docenti.

Le Gallerie d'Italia offrono proposte didattiche a scuole di ogni ordine e grado.

Tutte le attività sono gratuite.

Le Gallerie sono spazi totalmente accessibili alle persone con disabilità così come l'intera offerta didattica.

Il network delle Gallerie

PERCORSI D'ARTE DAL NORD AL SUD D'ITALIA

Le Gallerie di Milano, Napoli e Vicenza hanno ideato un progetto unitario dal punto di vista metodologico ed operativo in grado di valorizzare allo stesso tempo la specificità delle singole collezioni presenti negli spazi museali.

Esplorando le collezioni delle Gallerie è possibile visionare i numerosi itinerari tematici proposti, dall'antichità al contemporaneo, riservati gratuitamente alle scuole di ogni ordine e grado.

Dalle ceramiche attiche e magnogreche, all'arte del Settecento, dalle icone russe al barocco, dal neoclassicismo all'arte contemporanea: il patrimonio e i capolavori delle collezioni delle sedi museali di Milano, Napoli, Vicenza permettono di approfondire percorsi tematici trasversali.

Le sezioni didattiche delle tre sedi di Gallerie d'Italia lavorano in rete per offrire proposte educative sempre aggiornate. I percorsi condivisi trovano uno sviluppo specifico all'interno di ciascun polo museale in funzione delle collezioni e dei diversi ospiti ai quali le attività sono rivolte.

NETWORK GALLERIE D'ITALIA



PERCORSI ATTIVI NELLE TRE SEDI MUSEALI

 CACCIA AL TESORO!

 RITRATTIAMOCI

 PIC-COLLAGE

 ARTICOLO 9

 IL LABIRINTO MAGICO

 LOUIS BRAILLE





Milano Vicenza



Gallerie d'Italia
Palazzo Leoni Montanari

- Le ceramiche attiche e magnogreche
- Il Settecento veneto
- Le icone russe

visita le collezioni



Gallerie d'Italia
Piazza Scala

- L'Ottocento. Da Canova a Boccioni
- Il Novecento

visita le collezioni



Napoli



Gallerie d'Italia
Palazzo Zevallos Stigliano

- Caravaggio
- La pittura dal Seicento all'Ottocento
- Napoli e il vedutismo
- Vincenzo Gemito

visita le collezioni



Ti invitiamo a scoprire le collezioni e le offerte didattiche delle tre sedi museali di Milano, Napoli e Vicenza.

Se sei interessato a conoscere la programmazione delle sedi museali delle altre città scarica il programma completo:

DIDATTICA
GALLERIE D'ITALIA DI NAPOLI



DIDATTICA
GALLERIE D'ITALIA DI MILANO





Come si svolge l'offerta didattica

Le Gallerie d'Italia - Palazzo Leoni Montanari offrono **proposte didattiche gratuite** rivolte a scuole di ogni ordine e grado con percorsi di visita dedicati sia alle collezioni permanenti che alle mostre temporanee e ai progetti speciali.

Tutti i progetti dell'offerta didattica in presenza sono **accessibili agli alunni con disabilità**. Il museo può rappresentare un'opportunità di crescita per tutti. In quest'ottica i servizi educativi hanno elaborato negli anni numerosi progetti di supporto a condizioni specifiche di disabilità e di fragilità.

Anche per la proposta didattica 2021-2022, le Gallerie metteranno in atto le necessarie modalità di svolgimento delle attività tenendo conto delle diverse esigenze.

Le attività possono svilupparsi nella forma di itinerari tematici e percorsi didattici. Sono inoltre a disposizione degli insegnanti tutorial e materiali di supporto alle attività che permettono alle classi partecipanti di concludere in autonomia i percorsi avviati in museo.



SERVIZI E MODALITÀ

Ingresso al museo e attività didattica gratuiti per tutte le scuole.

Prenotazione obbligatoria:

numero verde 800.578875

(da martedì a sabato dalle ore 10.00 alle 17.00)

servizieducativigplm@intesanpaolo.com

info@palazzomontanari.com

Didattica e servizi educativi a cura di Civita Mostre e Musei

Gallerie d'Italia per te: una visita in sicurezza

Le Gallerie d'Italia garantiscono l'adempimento di tutti gli obblighi e le precauzioni richieste secondo le disposizioni di legge in materia di prevenzione del COVID-19. Leggi le principali regole per la visita in sicurezza e guarda il video.

- PORTA CON TE LE CERTIFICAZIONI NECESSARIE
 - INDOSSA SEMPRE LA MASCHERINA
 - DISINFETTA LE MANI CON IL GEL CHE TROVERAI LUNGO IL PERCORSO
 - NON TOCCARTI OCCHI, NASO E BOCCA CON LE MANI
 - COPRI BOCCA E NASO CON FAZZOLETTI MONOUSO QUANDO STARNUTISCI O TOSSISCI, ALTRIMENTI USA LA PIEGA DEL GOMITO
 - EVITA CONTATTI RAVVICINATI MANTENENDO LA DISTANZA DI ALMENO UN METRO
 - PRESTA ATTENZIONE ALLA SEGNALETICA LUNGO IL PERCORSO
-



"Gallerie d'Italia per te"

Conoscere per insegnare

Nel mese di settembre è prevista una serie di **incontri di presentazione dell'offerta didattica**, di anno in anno completamente rinnovata. Nel corso dell'anno scolastico vengono inoltre programmati periodicamente **incontri di approfondimento**, riservati ai docenti, in occasione dell'inaugurazione di nuovi progetti espositivi o di iniziative speciali ospitate nello spazio museale.

Attività gratuita, prenotazione obbligatoria
numero verde 800.578875
servizieducativigplm@intesasanpaolo.com

OPEN DAY

Presentazione dell'offerta didattica

6 settembre 2021
dalle ore 10.00 alle 17.00



Edu-day Venezia

7 settembre 2021
ore 12.00



**Edu-day on line
(in diretta zoom)**

10 settembre 2021
ore 17.00



**Gallerie d'Italia
Palazzo Leoni Montanari**

24 settembre 2021
ore 16.00



**Gallerie d'Italia
Palazzo Leoni Montanari**

Ospiti speciali alle Gallerie

Come di consueto le Gallerie d'Italia propongono una serie di itinerari accessibili per pubblici diversi, con una particolare attenzione rivolta alla terza età, alla disabilità e al disagio psichico e sociale. Il coinvolgimento si basa soprattutto sul metodo narrativo e dialogico. Tutte le attività sono contemplate per favorire l'interazione con i partecipanti, incentivando la loro sensibilità e curiosità attraverso un contatto personalizzato con l'arte.

Le Gallerie di Palazzo Leoni Montanari lavorano in partnership con altre realtà del territorio (istituzioni pubbliche e private) per rendere il museo un luogo aperto e accogliente per tutti, uno spazio in cui ogni persona può sentirsi a proprio agio, immersa nella bellezza barocca degli ambienti del palazzo e sollecitata da molteplici racconti ispirati alle opere in esposizione.



**PER CONTATTARE LO STAFF DIDATTICO:
NUMERO VERDE 800.578875**

INSOLITI PUNTINI

Itinerari con Lego Braille Bricks

Il kit Lego®Braille Bricks è un progetto lanciato dalla LEGO Foundation per insegnare il Braille ai bambini non vedenti in maniera ludica, promuovendo l'apprendimento attraverso il gioco come strumento fondamentale per lo sviluppo positivo dei bambini. Il Kit è stato progettato e disegnato da un team di esperti che hanno adattato i comuni mattoncini di questo popolare gioco alle esigenze dei bambini ciechi. Ogni scatola comprende 250 pezzi con le lettere dell'alfabeto, i numeri, segni di punteggiatura, simboli matematici e altri simboli necessari a leggere e scrivere con 3 tavolette.

Il progetto promosso dalla LEGO® Foundation si inserisce perfettamente nella volontà di rendere il patrimonio culturale di Intesa Sanpaolo accessibile ad ipovedenti e non vedenti.

IL LABIRINTO MAGICO

Un messaggio segreto aspetta di essere decifrato all'interno di un labirinto, in cui si incontrano porte invisibili da aprire, per trovare una via d'uscita. La risoluzione di alcuni indovinelli permetterà ai partecipanti di scoprire le cifre da digitare nella "serratura magica" con la tavoletta Braille.

45-60 min

Scuola secondaria di primo grado

LOUIS BRAILLE

Visita guidata alla scoperta delle storie dei capolavori delle collezioni. Dopo una breve nota dedicata alla storia del codice, i partecipanti si cimenteranno, con i Lego Braille Bricks, nella composizione di brevi frasi che esprimano le caratteristiche o le curiosità del dipinto analizzato.

45-60 min

L'attività può essere fruita dalle scuole di ogni ordine e grado




Il Palazzo e le collezioni

Infanzia e primaria

 SCUOLA DELL'INFANZIA

 SCUOLA PRIMARIA

 IN LINGUA INGLESE

 IN LINGUA FRANCESE

 NETWORK GALLERIE D'ITALIA NAPOLI

 NETWORK GALLERIE D'ITALIA MILANO

Una trama, una storia

Come venivano realizzati i tessuti al tempo di Bernardino Montanari? Tra pecore e bachi da seta si svolgono le vicende di un'intera famiglia. Percorso attivabile anche per asilo nido (18-24 mesi)

*Visita laboratoriale
con tutorial artistico (45 min)*

Il mestiere del pittore

Dalla pratica di bottega alle conoscenze tecniche indispensabili per diventare un pittore: l'uso della matematica e della geometria, la preparazione dei colori e lo studio del paesaggio.

Visita laboratoriale (45 min)



Raccontami un paesaggio

Come nasce e come si sviluppa il Vedutismo: analisi e confronto delle opere esposte al Piano Nobile del palazzo. Disponibile in lingua inglese e francese.

Visita laboratoriale (45-60 min)

Sai tenere un segreto?

Cosa ci raccontano i simboli dell'arte barocca? Scopriamo insieme il significato nascosto di animali, fiori e divinità.

*Visita laboratoriale
con tutorial artistico (45 min)*

Una cartolina da Venezia

La Venezia del Settecento e le storie di vita quotidiana narrate nei dipinti di Pietro Longhi.

Visita laboratoriale (45-60 min)





Caccia al tesoro!

Il palazzo e la sua collezione diventano i protagonisti di un'avvincente caccia al tesoro, tra dettagli da scoprire e indovinelli da risolvere: un'esperienza di gioco all'insegna dell'imparare divertendosi.


Visita laboratoriale (60 min)




Il Palazzo e le collezioni


Secondaria di 1° e 2°

- S1** SCUOLA SECONDARIA DI PRIMO GRADO
S2 SCUOLA SECONDARIA DI SECONDO GRADO

 IN LINGUA INGLESE

 IN LINGUA FRANCESE

 NETWORK GALLERIE D'ITALIA NAPOLI

 NETWORK GALLERIE D'ITALIA MILANO

S1

Ritrattiamoci

Dopo aver visitato la collezione permanente e, ponendo l'attenzione sulla storia del ritratto e la sua evoluzione, i partecipanti potranno sperimentare una nuova modalità per creare il loro autoritratto.

Visita laboratoriale con tutorial artistico (60 min)

S1 **S2**

Fare tesoro

La famiglia Leoni Montanari: un'affascinante storia di imprenditoria e mecenatismo culturale. Disponibile in lingua inglese e francese.

Visita laboratoriale (60 min)

S1 **S2**

Sfumature di bianco

Un confronto tra le sculture barocche e gli stucchi ottocenteschi presenti a Palazzo: tecniche esecutive, materiali, forme.

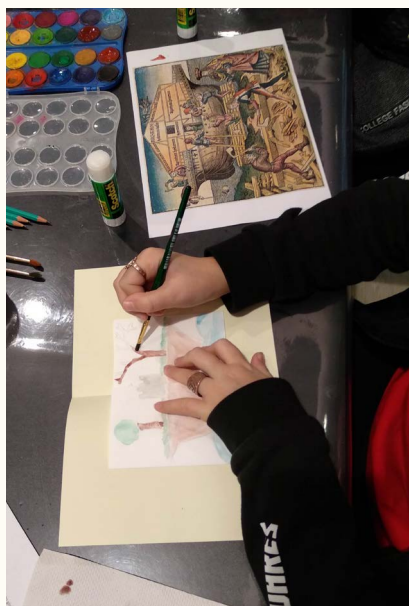
Visita laboratoriale (60 min)

S1 **S2**

Raccontami un paesaggio

Come nasce e come si sviluppa il Vedutismo: analisi e confronto delle opere esposte al Piano Nobile del palazzo. Disponibile in lingua inglese e francese.

Visita laboratoriale (45-60 min)





S1 S2

Le ragazze dell'Olimpo

Storie e leggende delle figure femminili rappresentate nelle decorazioni barocche: Dafne, Flora, Venere, Atena, Diana, Era.

Visita laboratoriale (60 min)

S1 S2



Pic-collage

Le opere delle collezioni saranno il punto di partenza per la creazione di un originale dizionario: non parole per descrivere la realtà e le emozioni ma colori, immagini e materiali insoliti.

Visita laboratoriale (60 min)

S1 S2

A colpo d'occhio

Un percorso alla scoperta della tecnica fotografica, dalla camera ottica alle moderne tecnologie.

Visita laboratoriale
con tutorial artistico (60 min)

S1 S2

Una cartolina da Venezia

La Venezia del Settecento e le storie di vita quotidiana narrate nei dipinti di Pietro Longhi.

Visita laboratoriale (45-60 min)

S1 S2



Articolo 9

Pensare in chiave sostenibile e vivere di conseguenza: un percorso dedicato al mondo *green*. Le opere d'arte saranno il punto di partenza per osservare prima e progettare poi nuovi spazi a misura d'uomo e di natura.

Visita laboratoriale (60 min)

Esposizioni temporanee e iniziative speciali

- I SCUOLA DELL'INFANZIA
- P SCUOLA PRIMARIA
- S1 SCUOLA SECONDARIA DI PRIMO GRADO
- S2 SCUOLA SECONDARIA DI SECONDO GRADO

VEDERE L'INVISIBILE E VALERY KOSHLYAKOV

fino al 3 luglio 2022

- I P

Un colore tira l'altro

Il significato dei colori nelle icone: come si ottengono i pigmenti colorati, da dove provengono, come si utilizzano sulla tavola.

Visita laboratoriale (45 min)

- I P S1 S2

Leggere un'icona

Comprendere il significato storico e simbolico di un'antica icona russa e la sua influenza sui linguaggi artistici del Novecento.

Visita laboratoriale (45-60 min)

- I P S1 S2

Nella terra delle icone

Ad ogni regione il suo legno e i suoi colori. Impariamo a conoscere e utilizzare le risorse dei luoghi che ci circondano come facevano gli antichi iconografi.

Visita laboratoriale (45-60 min)

- S1 S2

Da Bisanzio alla Rus'

Il percorso della pittura sacra su tavola dall'impero bizantino alla Russia dell'anno Mille.

Visita laboratoriale (60 min)

- S1 S2

Una casa tra le nuvole

Scopriamo come realizzare una dimora con materiale di recupero ispirandoci alle *Architetture Celesti* dell'artista russo Valery Koshlyakov.

Visita laboratoriale (60 min)



VENEZIA, CHE IMPRESA!

Dal 22 ottobre 2021

al 18 aprile 2022

I P

Dove mi trovo?

Caccia al tesoro per imparare ad orientarsi in uno spazio con l'uso di una mappa e dei punti cardinali.

*Visita laboratoriale
con tutorial artistico (45 min)*

I P S1 S2

Gli strumenti del cartografo

L'antica mappa di Jacopo de' Barbari ci guida alla scoperta della città di Venezia e di come è cambiata la sua rappresentazione nel corso dei secoli.

Visita laboratoriale (45-60 min)

S1 S2

Una città a misura d'uomo

L'importanza dell'urbanistica: provare a realizzare una carta che tenga conto di tutti i bisogni di una città in base al proprio territorio.

*Visita laboratoriale
con tutorial artistico (60 min)*

S1 S2

Un disegno, un legno

Le tecniche dell'incisione e i materiali utilizzati per la stampa delle mappe, dalla xilografia all'acquaforte.

Visita laboratoriale (60 min)

S1 S2

Un palazzo per tutti

Partendo dalla conoscenza della propria casa, ripensare la pianta di un edificio antico in modo da renderlo un luogo accessibile a tutti.

Visita laboratoriale (60 min)



ARGILLA, STORIE DI VASI - PROGETTO SCIENTIFICO E DIDATTICO

Fino al 5 giugno 2022

I P

Nella bottega del vasaio

Come nasce un vaso? Il lavoro di bottega dall'ideazione di un manufatto alla sua realizzazione.

Visita laboratoriale (45 min)

I P S1 S2

Vero o falso?

Confrontando tra loro opere originali e copie, conosciamo il lavoro del falsario e il suo impatto sulle regole della società. (Educazione alla legalità)

Visita laboratoriale (45-60 min)

S1 S2

Acqua, terra, fuoco e... anima

Storia di un vaso: dalla sua ideazione, passando per le tecniche di realizzazione e cottura, fino alle modalità di trasporto e vendita dei manufatti antichi.

Visita laboratoriale (60 min)

S1 S2

Leggere un vaso

Significato storico e simbolico del vaso nella società di ieri e di oggi.

Visita laboratoriale (60 min)

IN VIAGGIO CON PIETRO LONGHI

Attivabile da ottobre 2021
a maggio 2022

P

Un itinerario didattico a più voci per scoprire una storia curiosa che coinvolge due città: Vicenza e Venezia. Si parte da Palazzo Leoni Montanari, dove è esposta la preziosa raccolta d'arte di Pietro Longhi. Il maestro del Settecento diventa per l'occasione il cicerone per scoprire i segreti di alcune sue opere custodite non solo nella città berica, ma anche nel veneziano Palazzo Querini Stampalia.

Il percorso di conoscenza si articola in modalità on line (due racconti di 15 minuti ciascuno), a cura dei servizi educativi delle Gallerie di Palazzo Leoni Montanari e della Fondazione Querini Stampalia, con proposta creativa da sviluppare a scuola.

Potrà successivamente seguire un'uscita didattica presso le sedi museali coinvolte nel progetto, per scoprire le opere analizzate nei relativi contesti di conservazione.

Visita laboratoriale
con tutorial artistico (30-45 min)



ASPETTANDO RESTITUZIONI:

Paolo Veronese, *Cena di san Gregorio Magno*

date da definire

Iniziativa particolare per scoprire il significato storico di un prezioso capolavoro dell'arte veneta, protagonista di un impegnativo cantiere di restauro.

S1 S2

Nella bottega di Paolo Veronese

Come gli artisti costruiscono le loro intriganti e complesse raffigurazioni, impreziosite da molteplici racconti, figure e simboli? Entriamo con la fantasia nella bottega di un pittore per scoprire pratiche, attrezzi e consuetudini del mestiere.

Visita laboratoriale (60 min)

S1 S2

Il cantiere aperto

Un'esperienza di incontro con un capolavoro sottoposto ad un importante intervento di restauro. Conoscere un dipinto, il contesto in cui nasce, le sue vicende storiche, l'impegno per la sua salvaguardia. Incontro al Santuario di Monte Berico, per assistere ad un momento di restauro illustrato da uno specialista.

Visita laboratoriale (40 min)

GALLERIE MUSICALI

Dialoghi in musica

date da definire

S1 S2

Dialoghi interdisciplinari che prendono spunto da alcuni programmi proposti durante la stagione concertistica *Pomeriggio tra le Muse 2021/2022 - Musica, una storia emozionante.*

Viene proposta una selezione di brani del concerto, presentata secondo una lettura che evidenzia le relazioni tra musica e altri campi del sapere.

In collaborazione con Ensemble Musagète.

(60 min)





INFANZIA

IL PALAZZO E LE COLLEZIONI

- 10 **Una trama, una storia**
- 10 **Il mestiere del pittore**
- 10 **Raccontami un paesaggio**
- 10 **Sai tenere un segreto?**
- 10 **Una cartolina da Venezia**
- 10 **Caccia al tesoro!**

ESPOSIZIONI TEMPORANEE E INIZIATIVE SPECIALI

- 13 **Un colore tira l'altro** - *fino al 3 luglio 2022*
- 13 **Nella terra delle icone** - *fino al 3 luglio 2022*
- 13 **Leggere un'icona** - *fino al 3 luglio 2022*
- 14 **Dove mi trovo?** - *22-10.2021 - 18.04.2022*
- 14 **Gli strumenti del cartografo** - *22-10.2021 - 18.04.2022*
- 15 **Nella bottega del vasaio** - *fino al 5 giugno 2022*
- 15 **Vero o falso?** - *fino al 5 giugno 2022*



PRIMARIA

IL PALAZZO E LE COLLEZIONI

- 10 **Una trama, una storia**
- 10 **Il mestiere del pittore**
- 10 **Raccontami un paesaggio**
- 10 **Sai tenere un segreto?**
- 10 **Una cartolina da Venezia**
- 10 **Caccia al tesoro!**

ESPOSIZIONI TEMPORANEE E INIZIATIVE SPECIALI

- 13 **Un colore tira l'altro** - *fino al 3 luglio 2022*
- 13 **Nella terra delle icone** - *fino al 3 luglio 2022*
- 13 **Leggere un'icona** - *fino al 3 luglio 2022*
- 14 **Dove mi trovo?** - *22-10.2021 - 18.04.2022*
- 14 **Gli strumenti del cartografo** - *22-10.2021 - 18.04.2022*
- 15 **Nella bottega del vasaio** - *fino al 5 giugno 2022*
- 15 **Vero o falso?** - *fino al 5 giugno 2022*
- 15 **In viaggio con Pietro Longhi** - *da ottobre 2021 a maggio 2022*



SECONDARIA DI PRIMO GRADO

IL PALAZZO E LE COLLEZIONI

- 11 **Ritrattiamoci**
- 11 **Fare tesoro**
- 11 **Sfumature di bianco**
- 11 **Raccontami un paesaggio**
- 12 **Le ragazze dell'Olimpo**
- 12 **Pic-collage**
- 12 **A colpo d'occhio**
- 12 **Una cartolina da Venezia**
- 12 **Articolo 9**

ESPOSIZIONI TEMPORANEE E INIZIATIVE SPECIALI

- 13 **Leggere un'icona - fino al 3 luglio 2022**
- 13 **Da Bisanzio alla Rus' - fino al 3 luglio 2022**
- 13 **Una casa tra le nuvole - fino al 3 luglio 2022**
- 13 **Nella terra delle icone - fino al 3 luglio 2022**
- 14 **Gli strumenti del cartografo - 22-10.2021 - 18.04.2022**
- 14 **Una città a misura d'uomo - 22-10.2021 - 18.04.2022**
- 14 **Un disegno, un legno - 22-10.2021 - 18.04.2022**
- 14 **Un palazzo per tutti - 22-10.2021 - 18.04.2022**
- 15 **Vero o falso? - fino al 5 giugno 2022**
- 15 **Acqua, terra, fuoco e... anima - fino al 5 giugno 2022**
- 15 **Leggere un vaso - fino al 5 giugno 2022**
- 16 **Nella bottega di Paolo Veronese - date da definire**
- 16 **Il cantiere aperto - date da definire**
- 16 **Dialoghi in musica - date da definire**



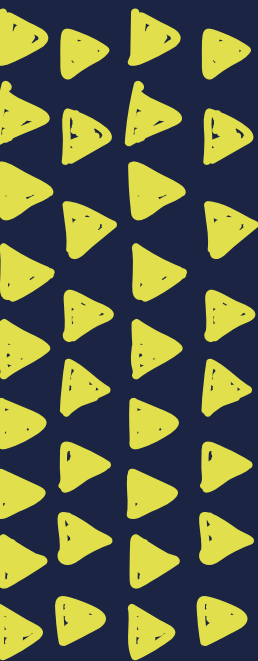
SECONDARIA DI SECONDO GRADO

IL PALAZZO E LE COLLEZIONI

- 11 **Fare tesoro**
- 11 **Sfumature di bianco**
- 11 **Raccontami un paesaggio**
- 12 **Le ragazze dell'Olimpo**
- 12 **Pic-collage**
- 12 **A colpo d'occhio**
- 12 **Una cartolina da Venezia**
- 12 **Articolo 9**

ESPOSIZIONI TEMPORANEE E INIZIATIVE SPECIALI

- 13 **Leggere un'icona** - *fino al 3 luglio 2022*
- 13 **Da Bisanzio alla Rus'** - *fino al 3 luglio 2022*
- 13 **Una casa tra le nuvole** - *fino al 3 luglio 2022*
- 13 **Nella terra delle icone** - *fino al 3 luglio 2022*
- 14 **Gli strumenti del cartografo** - *22.10.2021 - 18.04.2022*
- 14 **Una città a misura d'uomo** - *22.10.2021 - 18.04.2022*
- 14 **Un disegno, un legno** - *22.10.2021 - 18.04.2022*
- 14 **Un palazzo per tutti** - *22.10.2021 - 18.04.2022*
- 15 **Vero o falso?** - *fino al 5 giugno 2022*
- 15 **Acqua, terra, fuoco e... anima** - *fino al 5 giugno 2022*
- 15 **Leggere un vaso** - *fino al 5 giugno 2022*
- 16 **Nella bottega di Paolo Veronese** - *date da definire*
- 16 **Il cantiere aperto** - *date da definire*
- 16 **Dialoghi in musica** - *date da definire*



GALLERIE D'ITALIA
PALAZZO LEONI MONTANARI
CONTRA' SANTA CORONA 25
36100 VICENZA

www.gallerieditalia.com

