

OFFERTA DIDATTICA 2023-2024

GALLERIE D'ITALIA - NAPOLI

GALLERIEDITALIA.COM

GALLERIE D'ITALIA
NAPOLI

INTESA  SANPAOLO

GALLERIE D'ITALIA - NAPOLI PER LA SCUOLA

Le Gallerie d'Italia, polo museale di Intesa Sanpaolo con sede a Milano, Napoli, Torino e Vicenza, propongono attività didattiche gratuite per avvicinare all'arte gli studenti, per favorire il senso di appartenenza a una storia comune e acquisire consapevolezza del nostro patrimonio artistico e culturale. Attraverso l'energia inesauribile del divertimento, il programma formativo vuole ispirare e coinvolgere tutte le generazioni e stimolare lo sviluppo cognitivo, motorio ed emotivo di tutti.

Negli spazi del monumentale edificio storico dell'ex Banco di Napoli, le Gallerie d'Italia - Napoli sono un luogo di scoperta, crescita e integrazione: uno spazio per le scuole, per le famiglie, per tutti, con una particolare attenzione riservata alla realizzazione di progetti a supporto di specifiche disabilità, per rendere il museo sempre più accogliente.



COME SI SVOLGE L'OFFERTA DIDATTICA

Ingresso al museo e attività didattica gratuiti per le scuole e le associazioni rivolte a persone con disabilità.

**Prenotazione obbligatoria:
numero verde 800.167.619**

Le Gallerie sono spazi totalmente accessibili alle persone con disabilità, così come l'intera offerta didattica. Per informazioni relative al contenuto dei laboratori scrivere a: napoliaccessibile@gallerieditalia.com Si prega di indicare un recapito telefonico e un orario di reperibilità per essere ricontattati.

Le Gallerie d'Italia di Napoli promuovono attività didattiche gratuite rivolte a scuole di ogni ordine e grado. I progetti didattici, a cura di Civita Mostre e Musei, permettono di approfondire la conoscenza delle collezioni permanenti e delle mostre temporanee spaziando dal racconto sensoriale all'approccio materico, storico, lette-

rario per stimolare la naturale curiosità di bambini e ragazzi. Negli anni sono stati sviluppati numerosi progetti e collaborazioni rivolte all'inclusione di studenti con disabilità, disagio sociale o povertà educativa. Le attività sono suddivise in tre macroaree dedicate alle collezioni permanenti, alle mostre temporanee e alle attività speciali.

CONOSCERE PER INSEGNARE

Come ogni anno, le Gallerie d'Italia di Napoli organizzano Open Day dedicati ai docenti, con lo scopo di illustrare, nel dettaglio, l'offerta didattica e accogliere esigenze specifiche sulle quali costruire proposte educative ad hoc. Nel corso dell'anno sono inoltre organizzati workshop e visite guidate gratuite riservate a educatori e insegnanti.

OPEN DAY

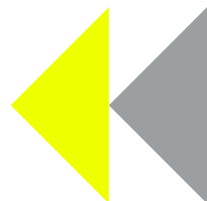
GIOVEDÌ **21 SETTEMBRE 2023** ORE 16.30

MARTEDÌ **26 SETTEMBRE 2023** ORE 16.30

presentazione offerta didattica dedicata alla collezione permanente e alla mostra temporanea *Mario Schifano: il nuovo immaginario. 1960-1990*

MARTEDÌ **28 NOVEMBRE 2023** ORE 16.30

presentazione offerta didattica dedicata alla mostra temporanea *Napoli al tempo di Napoleone. Rebell e la luce del Golfo*





DATE DA DEFINIRE

CORPO, MOVIMENTO E SENTIMENTO

in collaborazione con Fondazione Centro di Musica Antica Pietà de' Turchini
Come il corpo può condividere un linguaggio non verbale con gli altri? Questo laboratorio, a cura della Fondazione Centro di Musica Antica Pietà de' Turchini, attraverso l'esperienza delle danze africane, da un lato, e di ricerche in altre discipline come la danza contemporanea, l'improvvisazione, il teatro, il metodo Feldenkrais dall'altro, consentirà agli insegnanti, di ogni ordine e grado, di esplorare la relazione con gli altri attraverso il movimento, il ritmo individuale e l'improvvisazione.



10 NOVEMBRE 2023

ORE 16.30

FIOCCO LILLA

in collaborazione con Università degli studi Suor Orsola Benincasa
Il laboratorio, rivolto ai docenti delle scuole secondarie di primo e secondo grado a cura del professor Gennaro Catone, docente presso l'Università degli Studi di Napoli Suor Orsola Benincasa, affronta le tematiche dell'anoressia nervosa con rimando al tema del corpo, della fragilità emotiva e della famiglia. I disturbi alimentari sono una delle patologie mentali più diffuse; ne soffrono solo in Italia 2.398.749 persone. Questo disturbo coinvolge non solo la mente e il corpo di chi ne soffre ma investe e condiziona anche la sfera delle relazioni. Nell'anoressia nervosa il ruolo delle trasformazioni/evoluzioni del corpo in adolescenza e l'interazione con il tema della dipendenza dalle figure genitoriali, in particolare quello della madre, è ampiamente studiato nella letteratura scientifica. Lo studio delle emozioni relative a tali conflitti può aiutare i docenti a comprendere con empatia la fenomenologia di questa difficoltà che riguarda sempre con maggiore frequenza e precocità gli adolescenti, soprattutto di sesso femminile.

WORKSHOP PER INSEGNANTI



© DSL studio

17 NOVEMBRE 2023
ORE 16.30

L'ESSENZIALE È INVISIBILE AGLI OCCHI

in collaborazione con Unione Italiana Ciechi - sez. Napoli e Centro di Consulenza Tiflodidattica - Napoli

Entrare in museo senza poter vedere ma valorizzando gli altri sensi è un'esperienza che sorprende chi è abituato da sempre a fare affidamento sulla vista, ma è anche l'occasione per scoprire una nuova modalità di percezione e comunicazione attraverso tutti i sensi. I docenti, di scuole di ogni ordine e grado, condurranno una visita guidata bendati, un'esperienza arricchita dalla partecipazione alle attività di una persona cieca.

Incontri gratuiti su prenotazione

Info e prenotazioni: 800.167.619 - napoli@gallerieditalia.com

OFFERTA DIDATTICA

LE MACROAREE

Le attività sono suddivise in tre macroaree, dedicate alle collezioni permanenti e alle mostre temporanee. Proponiamo specifiche proposte educative come: itinerari tematici, percorsi multisensoriali, percorsi esperienziali e attività con laboratorio progettati per differenti fasce d'età ed elaborati sulla base di una metodologia che pone fra gli obiettivi principali l'educazione al patrimonio artistico, storico e culturale, favorendo un dialogo tra il museo e il territorio, e suscitando stupore, curiosità e interesse.

▶ **LE COLLEZIONI**

▶ **LE MOSTRE TEMPORANEE**

▶ **LE ATTIVITÀ SPECIALI**



Joan Miró, *Oiseau (Oiseau solaire)*, 1968. Collezione Intesa Sanpaolo

LE COLLEZIONI

Infanzia e primaria

I SCUOLA DELL'INFANZIA

P SCUOLA PRIMARIA

A PICCOLI PASSI: STORIE, NATURA E MATERIA

Le attività didattiche rivolte ai bambini dai 3 ai 10 anni nascono con l'intento di guidare i più piccoli nelle prime esperienze museali e nella conoscenza di opere d'arte. Attraverso narrazioni storiche, sacre e mitologiche offriremo emozioni e conoscenze utili a potenziare il processo di sviluppo cognitivo e sensoriale di ciascun bambino e avvicinare ai linguaggi artistici e a dinamiche di cittadinanza attiva e consapevole.

I 3-5 ANNI

A RITMO DI FIABE...

visita + laboratorio (90 min)

Le opere delle Gallerie si raccontano ai più piccoli. Immergendosi in un luogo magico e silenzioso, i bambini saranno coinvolti in racconti di fiabe a ritmo di parole e immagini. Realizziamo insieme un libro sensoriale che possa fissare nella loro mente i particolari delle storie ascoltate.

I 3-5 ANNI

A CACCIA DI ANIMALI

visita + laboratorio (90 min)

Passeggiando nelle sale espositive i bambini possono scoprire il significato degli animali nell'arte e la loro simbologia. Ascoltando le loro esperienze, i ricordi e quant'altro abbia attinenza con gli animali, creeremo un'occasione per individuare le differenze tra gli animali domestici, selvatici e leggendari dei nostri dipinti.

I 3-5 ANNI

CAPPUCETTO ROSSO VA AL MUSEO!

itinerario tematico (75 min)

Cosa succede se la protagonista di una delle fiabe più conosciute della storia si perde nelle sale del museo trovandosi ad affrontare nuove sfide? Cappuccetto rosso deve raggiungere la nonna ma si perde tra le bellezze di un museo che scruta con occhi curiosi e gioiosi. Un coinvolgente percorso per muovere i primi passi alle Gallerie e scoprire, attraverso il racconto, alcune delle opere più suggestive della collezione.

Lord Mancini (Francesco Mancini), *Sport (Ritorno dalle corse)*, 1883 ca, particolare. Gallerie d'Italia - Napoli



I P

3-6 ANNI

UN VASO ANIMATO!*visita + laboratorio (90 min)*

Immersi tra i reperti della Magna Grecia incontreremo un giovane muscoloso, una vasaia e un mitico eroe alle prese con donne coraggiose e infuriate. Un grande banchetto con musica e vino metterà tutti d'accordo, ma siete pronti a decorare un fantastico vaso con immagini e colori?

I P

4-7 ANNI

NELLA VALIGIA*itinerario tematico (75 min)*

Traendo spunto dall'omonimo libro per bambini, *Nella valigia* di Clotilde Perrin, il percorso tematico si sviluppa intorno al contenuto di una misteriosa valigia che ha scalato montagne, si è immersa nelle profondità del mare, ha attraversato una foresta oscura ed è scampata alle grinfie di una ripugnante creatura fino ad arrivare al cospetto dei piccoli visitatori. Apriamola insieme! Troveremo strani oggetti che consentono di scoprire dettagli e curiosità dei capolavori delle Gallerie.

I P

4-7 ANNI

DI CHE COLORE SONO GLI ABBRACCI?*itinerario tematico (75 min)*

Siete pronti a vestire i panni di piccoli esploratori per viaggiare alla scoperta dei colori e delle loro infinite combinazioni? Li cercheremo nei numerosi dipinti che vivono nelle sale delle Gallerie d'Italia di Napoli. Ma tenetevi pronti e portate un pizzico di creatività, per creare i colori primari e secondari con dei semplici ma variopinti abbracci!

P

6-10 ANNI

TUTTI IN LINGUA*visita + laboratorio (90 min)*

La lettura in lingua inglese, francese o spagnola del libro *Piccolo blu e piccolo giallo* di Leo Lionni rivelerà come le immagini sono un elemento narrativo centrale, componenti essenziali per la comprensione e lo svolgimento di una storia. Anche un dipinto può raccontarci una storia. E i suoi colori? Personaggi, animali, oggetti, paesaggi e un'infinità di colori ci guideranno alla scoperta di una nuova lingua!

DISPONIBILE IN LINGUA INGLESE,
FRANCESE E SPAGNOLA

P

7-10 ANNI

CON LE MANI...*visita + laboratorio (90 min)*

Il percorso prevede un approfondimento sulla storia del ritratto e la sua evoluzione, attraverso le opere del percorso "da Caravaggio a Gemito". I partecipanti verranno coinvolti nella realizzazione di una propria "scultura" raffigurante un volto attraverso l'utilizzo dell'argilla.





P 6-8 ANNI

CHI SONO IO? UN CAPOLAVORO!

itinerario tematico (75 min)

I personaggi principali delle opere della sezione "da Caravaggio a Gemito" sono protagonisti dell'attività che coinvolge i partecipanti in un gioco alla scoperta di personaggi misteriosi! Un'esperienza giocosa per conoscere le principali opere d'arte della collezione e le storie dei protagonisti.

P 6-10 ANNI

UN PAESAGGIO DI CARTA

visita + laboratorio (90 min)

L'attività educativa è dedicata ai paesaggi e alle vedute, genere che ha avuto a Napoli uno sviluppo straordinario tra Sette e Ottocento. Girovagando tra meravigliosi dipinti, dai capolavori dell'olandese Gaspar van Wittel fino alle opere del naturalismo legato alla pratica *en plein air* della Scuola di Resina, i bambini viaggeranno tra mare, montagne, piazze e pianure scovando colorati cartoncini. Chissà se saranno bravi a trasformarli in un paesaggio!

P 7-10 ANNI

IL DOMINO DELLE STORIE

visita + laboratorio (90 min)

Aprite occhi e orecchie perché sarete catapultati in un universo di segni e di colori che raccontano storie senza tempo di dame e cavalieri e draghi cattivi. Non mancheranno eroi con superpoteri, principesse ribelli e angeli dal cuore d'oro. Un'occasione per ascoltare storie emozionanti e creare un personalissimo libro illustrato frutto della fantasia e del lavoro di squadra dell'intera classe.

P 7-10 ANNI

I SOLITI IGNOTI

itinerario tematico (75 min)

Il racconto delle vite di alcuni artisti è il filo conduttore di questo itinerario: facciamo luce sulle biografie e sui fatti e i misfatti delle loro vite a volte avventurose e difficili, segnate da eventi inaspettati e sorprendenti. Delle speciali scatole vi aspettano per condurvi in quest'avventura, ma sarete voi a tracciare l'itinerario di visita!



P 7-10 ANNI

IL ROSSO E IL NERO

visita + laboratorio (90 min)

I numerosi e meravigliosi reperti della storica collezione Caputi, realizzati ad Atene, in Apulia e in Lucania tra il V e il III secolo a.C. e provenienti da Ruvo di Puglia, sveleranno tante interessanti notizie sugli usi, i costumi e le storie mitologiche dell'antica Grecia. Ma state attenti perché abbiamo bisogno di voi per realizzare un vaso davvero speciale!

P 6-10 ANNI

UN CARAVAGGIO DIVERSO

visita + laboratorio (90 min)

Che pittore sarebbe stato Caravaggio se non fosse vissuto nel Seicento? Avrebbe sempre dipinto su sfondi scuri per far risaltare le figure? La luce avrebbe sempre invaso la tela squarciando il nero delle tenebre e investendo i suoi personaggi? Lo scopriremo attraverso l'attività dedicata al nostro amato artista!

PRENOTABILE FINO AL 5 APRILE 2024

P 6-10 ANNI

LA STANZA DELLE MERAVIGLIE

visita + laboratorio (90 min)

La visita alle collezioni del Novecento sarà il punto di partenza per una riflessione sulle tecniche e i materiali insoliti delle opere contemporanee e sui criteri di allestimento. Un'occasione per cimentarsi nell'ideazione di una sala delle Gallerie a misura di bambino!

PRENOTABILE DAL 19 DICEMBRE 2023

LE COLLEZIONI

Secondaria di primo e secondo grado

S1 SCUOLA SECONDARIA DI PRIMO GRADO

S2 SCUOLA SECONDARIA DI SECONDO GRADO

THINKING THINGS: TECNICHE, ABILITÀ E CONFRONTI

Le attività didattiche rivolte alla fascia di età tra gli 11 e i 18 anni propongono un approccio critico e consapevole da parte dei partecipanti. I percorsi sono elaborati con l'obiettivo di favorire l'approfondimento delle biografie degli artisti, delle tecniche e dei contesti storici attraverso il racconto dettagliato, il confronto e il dialogo secondo i principi di condivisione inclusiva utile ad accorciare le distanze non solo tra arte e giovani, ma anche nel gruppo dei partecipanti.

S1 11-13 ANNI

LA TOMBA DELLA PRINCIPESSA

visita + laboratorio (90 min)

Un viaggio tra i vasi e i reperti della collezione della Magna Grecia proveniente da Ruvo di Puglia che aiutano a ricostruire i corredi funebri composti da oggetti cari al defunto. Come è fatta una tomba? Lo scopriremo in laboratorio simulando un scavo in una tomba speciale!

S1 11-13 ANNI

IL FUTURO RACCONTA IL PASSATO

itinerario tematico (75 min)

Napoli 2050: una nuova eruzione del Vesuvio ha sepolto l'intera città portando alla perdita della maggior parte delle sue memorie. Piccoli archeologi del futuro porteranno alla luce pezzi di storia della città attraverso la risoluzione di enigmi e l'incontro con i personaggi del passato presenti nelle principali opere delle Gallerie d'Italia di Napoli.

S1 11-13 ANNI

IL GIOCO DELL'OCA DELLE GALLERIE!

visita + laboratorio (90 min)

Un originale gioco dell'oca ispirato alle opere delle Gallerie di Napoli accoglierà i ragazzi in una visita all'insegna della conoscenza e del divertimento! I dadi ci guideranno tra le opere del percorso "da Caravaggio a Gemitto", ma ogni casella ci sfiderà in entusiasmanti prove da superare.

Carlo Brancaccio, Napoli, via Toledo. Impresione di pioggia 1888 ca, particolare. Gallerie d'Italia - Napoli



S1

11-13 ANNI

UN PAESAGGIO COME SFIDA

visita + laboratorio (90 min)

Topografi, viandanti, rurali e fotografi: ecco le squadre che si sfideranno per aprire nuove finestre sul mondo, ispirandosi alle opere della collezione. Dalle luminose vedute di Van Wittel, gli olii di Anton Sminck Pitloo, le vive suggestioni di Giacinto Gigante, agli scorci urbani di Vincenzo Migliaro, il paesaggio terroso dei macchiaioli fino ai moderni tagli fotografici degli Impressionisti, incontreremo meravigliose opere che saranno fonte d'ispirazione per questa fantastica sfida!

S1 S2

13-18 ANNI

NAPOLI ATTRAVERSO I SECOLI

itinerario tematico (75 min)

La visita alla raccolta di ceramiche attiche e magnogreche e quella al percorso "da Caravaggio a Gemito" permetterà ai ragazzi di scoprire la storia di Napoli attraverso il potere evocativo delle immagini. Gli usi e i costumi della Magna Grecia, la Napoli vicereale di Caravaggio, le vedute settecentesche di Van Wittel, gli scorci e i volti della Napoli borbonica e post-unitaria guideranno i ragazzi in un emozionante itinerario cronologico.

S1 S2

11-18 ANNI

CON GLI OCCHI DI CARAVAGGIO

visita + laboratorio (90 min)

Proviamo a fissare il *pathos* di una storia con immagini semplici ma piene di sentimento e di umanità ispirandoci al grande Caravaggio: l'artista che scolpì con la luce volti e anime eterne e senza tempo. L'analisi della tela del *Martirio di sant'Orsola* consentirà di riflettere su vicende attuali da interpretare e fissare in un'unica immagine.

PRENOTABILE FINO AL 5 APRILE 2024

S1 S2

14-18 ANNI

LO SPAZIO NELLA TELA

itinerario tematico (75 min)

La rappresentazione dello spazio nell'arte ha assunto diversi significati nel tempo, la visita si propone di analizzarne le caratteristiche attraverso le opere della collezione permanente. Dalle decorazioni a figure nere e rosse dei reperti della collezione di ceramiche, all'utilizzo della camera ottica di Gaspar van Wittel fino allo spazialismo di Lucio Fontana.

PRENOTABILE DAL 19 DICEMBRE 2023



S1 S2 14-18 ANNI

MISERIA E NOBILTÀ

itinerario tematico (75 min)

Un percorso tematico per scoprire la storia di Napoli dal Seicento all'Ottocento attraverso personaggi provenienti da differenti classi sociali: incrociamo volti, sguardi e pose catturati da pittori e scultori che hanno restituito quell'intreccio inscindibile di miseria e nobiltà che da sempre caratterizza la nostra città.

S1 S2 14-18 ANNI

ARTICOLO 9

visita + laboratorio (90 min)

Pensare in chiave sostenibile e vivere di conseguenza: un percorso dedicato al mondo green. Le opere d'arte saranno il punto di partenza per osservare prima e progettare poi nuovi spazi a misura di uomo e di natura.

S1 S2 11-18 ANNI

PIC-COLLAGE

visita + laboratorio (90 min)

Le opere delle collezioni del Novecento daranno avvio alla creazione di un originale dizionario: non parole per descrivere la realtà e le emozioni, ma colori, immagini e materiali insoliti.

PRENOTABILE DAL 19 DICEMBRE 2023

S1 S2 14-18 ANNI

WELCOME, BIENVENIDO, BIENVENUE!

itinerario tematico (75 min)

Attraverso l'osservazione diretta delle opere, il percorso consente ai ragazzi di sperimentare l'utilizzo della lingua inglese, francese o spagnola, con una terminologia specifica legata all'arte e ai capolavori della collezione permanente.

DISPONIBILE IN LINGUA INGLESE,
FRANCESE E SPAGNOLA

S1 S2 13-18 ANNI

MATRONE ED ETÈRE, SANTE E MODELLE

itinerario tematico (75 min)

Una narrazione che traccia, attraverso le figure e i volti di donne che animano le opere delle Gallerie d'Italia di Napoli, la storia dell'emancipazione della donna attraverso i secoli. Il cambiamento del suo ruolo dalla famiglia alla società: partendo dall'antica Grecia fino ad arrivare agli inizi del Novecento con le prime conquiste del diritto al voto femminile.

PRENOTABILE DAL 19 DICEMBRE 2023



LE MOSTRE TEMPORANEE

I SCUOLA DELL'INFANZIA

P SCUOLA PRIMARIA

S1 SCUOLA SECONDARIA DI PRIMO GRADO

S2 SCUOLA SECONDARIA DI SECONDO GRADO

MARIO SCHIFANO: IL NUOVO IMMAGINARIO. 1960-1990

2 GIUGNO - 29 OTTOBRE 2023

I P 4-6 ANNI

VI PRESENTO MARIO

visita + laboratorio (90 min)

Un'esplorazione guidata tra le opere di Mario Schifano che mette in evidenza la fondamentale virtù del restare bambini anche in età adulta, sempre dotati della tipica curiosità infantile, del desiderio di scoperta e conoscenza, della visione fantasiosa e surreale del mondo, della volontà di rendere tutto più giocoso. Dopo aver catturato i messaggi dell'artista, in laboratorio, i bambini ripercorreranno le sue diverse fasi creative attraverso la realizzazione di un libro tattile.

P 6-10 ANNI

A SCUOLA DI POP ART

visita + laboratorio (90 min)

Attraverso le opere di Mario Schifano, i bambini impareranno forme e significati della Pop Art! Può una semplice lattina di Coca-Cola diventare un'opera d'arte? Lo scopriremo insieme creando la nostra personalissima opera pop attraverso immagini iconiche ricavate da quotidiani e riviste.

P S1 8-10 ANNI

FRAMMENTI DI REALTÀ

visita + laboratorio (90 min)

Attraverso le opere in mostra e alcuni capolavori della collezione permanente i bambini scopriranno frammenti di realtà restituiti con diverse tecniche pittoriche e fotografiche. Di seguito, in laboratorio, si cimenteranno nella creazione di un insolito paesaggio!

S1 S2 10-13 ANNI

TUTTE LE STELLE

visita + laboratorio (90 min)

La mostra temporanea dedicata a Mario Schifano offre l'occasione ai ragazzi di apprendere come un telegiornale, un quotidiano o un documento hanno offerto all'artista la possibilità di ricavare immagini pure da trasferire in un'opera d'arte.

S1 S2 11-18 ANNI

MARIO SCHIFANO: IL NUOVO IMMAGINARIO

itinerario tematico (75 min)

Visita guidata dedicata alla mostra *Mario Schifano: il nuovo Immaginario. 1960 -1990*, che consente di ripercorrere le vicende artistiche di un autore ormai considerato un "classico" nel panorama della pittura europea e non solo, attraverso una selezione di opere mai riunite. L'esposizione parte dalle prime rarissime opere monocrome e presenta alcuni capolavori che consentono di approfondire i temi centrali della produzione di Schifano.

LE MOSTRE TEMPORANEE

I SCUOLA DELL'INFANZIA

P SCUOLA PRIMARIA

S1 SCUOLA SECONDARIA DI PRIMO GRADO

S2 SCUOLA SECONDARIA DI SECONDO GRADO

NAPOLI AL TEMPO DI NAPOLEONE. REBELL E LA LUCE DEL GOLFO

23 NOVEMBRE 2023 - 7 APRILE 2024

I P 3-6 ANNI

LA REGINA DI NAPOLI

visita + laboratorio (90 min)

Carolina Murat, dal contegno regale e appassionata della pittura di paesaggio, ci accompagna nella conoscenza di Joseph Rebell, pittore al quale chiese ben tredici dipinti raffiguranti posti incantevoli di Napoli, che testimoniano il suo amore verso la città. Uno spunto per i piccoli partecipanti per realizzare un paesaggio con pennelli, colori... e tanta fantasia!

I P 3-6 ANNI

QUANDO LE FIABE INCONTRANO L'ARTE

visita + laboratorio (90 min)

A volte le fiabe raccontano storie vere: scopriamo insieme le avventure di un ragazzino magro, bruno e tanto vivace di nome Joseph. Parlava tedesco e disegnava paesaggi che osservava per ore sotto il sole cocente dell'estate o sotto la pioggia dell'inverno! I piccoli artisti lavoreranno sulle stagioni: un'occasione di riflessione e discussione sulle quattro stagioni, soffermandosi, in particolare, sui colori che le caratterizzano.

P 6-10 ANNI

VISTO CHE VESTITI?

visita + laboratorio (90 min)

Scopriamo insieme, attraverso le opere della mostra dedicata a Joseph Rebell, la storia della moda nel periodo 1795-1820 in Europa. L'attività consente di esplorare i diversi modi in cui l'umanità ha cercato di fissare la propria immagine e, di conseguenza, di rappresentare sé stessa con l'uso del costume, dei gioielli, della cosmesi, delle acconciature e dei copricapi!

Anton Smynck van Pitloo, *Sopra la grotta di Posillipo (già Napoli da Posillipo)*, 1820 ca, particolare. Gallerie d'Italia - Napoli



P 7-10 ANNI

UN PAESAGGIO DA SALVARE

visita + laboratorio (90 min)

Le meraviglie della città di Napoli hanno rappresentato, anche dopo aver lasciato la città, i soggetti prediletti del viennese Joseph Rebell, alimentando il mito dell'unicità della natura mediterranea. Un'occasione per scoprire i luoghi simbolo della nostra città, tra il XVIII e XIX secolo, attraverso gli occhi dell'artista e per costruire un paesaggio in cui si possa vivere bene.

P S1 9-13 ANNI

FUGA DAL MUSEO!

itinerario tematico (75 min)

È possibile saltellare di dipinto in dipinto, come un tempo fecero Mary Poppins e il suo Bert? I suggestivi paesaggi di Joseph Rebell saranno lo scenario dove piccoli avventurieri si incontreranno e scontreranno in un gioco di ruolo che avrà un unico obiettivo: risolvere complessi rompicapi ed enigmi misteriosi per trovare la via di fuga dal museo!

P S1 10-13 ANNI

SI INNAMORÒ DI NAPOLI...

visita + laboratorio (90 min)

L'attività didattica si propone di trasmettere ai bambini come Rebell e altri pittori stranieri hanno cercato di immortalare, nelle loro opere, le emozioni provate dall'uomo di fronte alle manifestazioni della natura. L'eruzione del Vesuvio, dimostrazione di forze terribili e incontrollabili, è stato uno spettacolo unico che tanti artisti hanno provato a rappresentare. Il Vesuvio esplose con tanti colori ad acquerello in laboratorio per dar vita a una veduta romantica o realistica!

P S1 7-13 ANNI

AL CHIAR DI LUNA

visita + laboratorio (90 min)

Un paesaggio può suscitare delle emozioni? Le vedute della mostra temporanea e quelle della collezione permanente offrono la possibilità di percepire il paesaggio come possibile strumento di proiezione e di rappresentazione delle proprie emozioni.

P S1 10-13 ANNI

TROVA LE DIFFERENZE!

itinerario tematico (75 min)

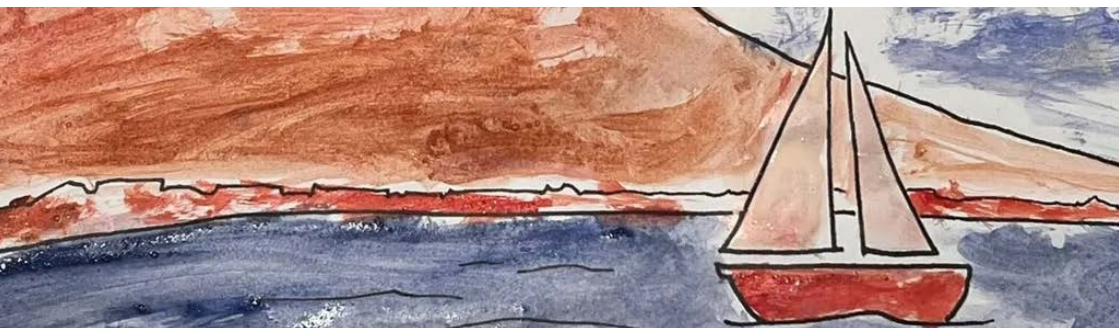
Le vedute del Golfo di Napoli e dei suoi dintorni sono stati i soggetti preferiti di Joseph Rebell. Ma come questi paesaggi sono stati modificati nei secoli dalla natura stessa e dall'uomo? Lo scopriremo in questo itinerario attraverso il gioco "trova le differenze".

S1 S2 14-18 ANNI

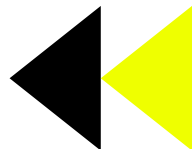
JOSEPH REBELL. DA VIENNA A NAPOLI

itinerario tematico (75 min)

Itinerario tematico dedicato a Joseph Rebell, uno dei protagonisti della grande svolta nella pittura di paesaggio tra Neoclassicismo e Romanticismo. Nella sua vicenda artistica sono stati fondamentali gli anni, dal 1812 al 1824, trascorsi in Italia e particolarmente a Napoli. Le vedute del golfo di Napoli e dei suoi magnifici dintorni accompagneranno i ragazzi in un percorso immersivo nella natura mediterranea.



LE ATTIVITÀ SPECIALI IN DIALOGO TRA LE ARTI



La programmazione didattica delle Gallerie di Napoli amplia la propria offerta di attività grazie alla collaborazione con il Teatro di Napoli e la Fondazione Centro di Musica Antica Pietà de' Turchini. Momenti di apprendimento e d'incontro che pongono al centro l'arte nelle sue differenti declinazioni per proporre chiavi di lettura originali.

P S1

GIOCHIAMO AL TEATRO!

in collaborazione con Teatro di Napoli

I giovani studenti saranno coinvolti in un'esperienza creativa e interattiva all'insegna della sperimentazione, in un contesto relazionale gioioso e di ascolto. Un'occasione per comunicare, esprimere, sperimentare, scoprire e conoscere gli altri e sé stessi. Portiamo con noi un pizzico di fantasia e immergiamoci nella magia del teatro!

DATE DA DEFINIRE

P S1

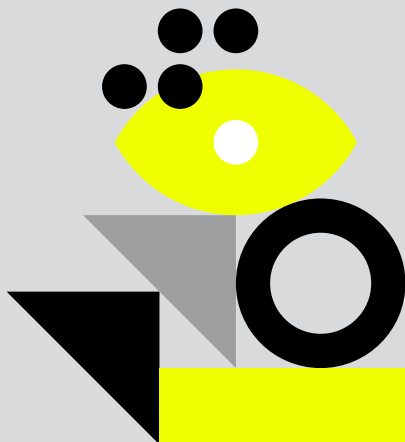
MUSICA AL MUSEO

in collaborazione con Fondazione Centro di Musica Antica Pietà de' Turchini

Un'esperienza museale alternativa con incontri e attività formative tra musica e arti visive. Le attività consentiranno di conoscere e sperimentare i segreti della voce, la pratica del basso continuo e il canto corale.



CULTURE FOR ALL



L'attenzione ai temi dell'accessibilità e all'inclusione sociale sono i punti di forza della progettazione didattica di Gallerie d'Italia - Napoli.

Le azioni educative, nate dalla collaborazione con enti e associazioni del territorio, sono volte a favorire la piena fruibilità delle collezioni, eliminando le barriere sensoriali, cognitive e culturali e rendendo il museo uno spazio in cui tutti possono riconoscersi, un ruolo rilevante nella sfera individuale e sociale.

P

SCOPRI L'INDIZIO

itinerario tematico (75 min)

Il percorso parte dalla lettura dell'albo illustrato di Samuel Langley-Swain e Ryan Sonderegger *Visto che vestiti?*, una fiaba moderna in cui c'è spazio per le peculiarità di ciascuno e alla fine della quale tutti tornano a casa con qualcosa in più! Un percorso itinerante, modulato secondo gli specifici bisogni degli alunni, che permette a tutta la classe di conoscere alcune opere delle Gallerie, in un momento di reale inclusione e condivisione, grazie anche al supporto di agende visive e storie sociali.

S1

VERSO L'AUTONOMIA

visita + laboratorio (90 min)

in collaborazione con Associazione Italiana Dislessia - sez. Napoli

Le Gallerie d'Italia di Napoli accolgono gli alunni con disabilità intellettiva o con disturbi specifici di apprendimento, insieme ai loro compagni di classe, coinvolgendoli in un'attività utile a rafforzare la loro autonomia per muoversi in città. Un emozionante viaggio alla scoperta di Napoli attraverso i capolavori della collezione che condurrà alla creazione di una mappa della città imparando a esplorarla insieme!



P S1 S2

L'ESSENZIALE È INVISIBILE AGLI OCCHI

visita + laboratorio (90 min)

in collaborazione con Unione Italiana Ciechi - sez. Napoli e Centro di Consulenza Tiflodidattica - Napoli

La visita e l'attività laboratoriale sono condotte senza l'ausilio della vista grazie all'utilizzo di bende, per incoraggiare l'utilizzo degli altri sensi e favorire un reale momento di integrazione. Le mani toccheranno mappe tattili degli spazi museali, riproduzioni di opere d'arte a rilievo e in 3D e superfici per scoprire tanti materiali diversi e conoscere alcune opere attraverso tutti i sensi tranne la vista! Percorso prenotabile per classi con alunni vedenti e classi frequentate da un alunno cieco.

P S1 S2

SEGNI D'ARTE

in collaborazione con Ente Nazionale Sordi - sez. Napoli

Il progetto permette di rendere tutti i percorsi didattici fruibili da classi con alunni sordi. È possibile, infatti, prenotare qualsiasi attività inclusa nell'offerta didattica richiedendo il supporto di un operatore per la comunicazione in Lingua dei Segni Italiana.

Prenotazioni, informazioni:

800.167.619- napoli@gallerieditalia.com

napoliaccessibile@gallerieditalia.com

GALLERIE D'ITALIA NETWORK

Le Gallerie di Milano, Napoli, Torino e Vicenza lavorano in rete per offrire proposte educative sempre aggiornate. Le sezioni didattiche delle quattro sedi di Gallerie d'Italia hanno ideato un progetto unitario dal punto di vista metodologico e operativo in grado di valorizzare allo stesso tempo la specificità delle singole collezioni presenti negli spazi museali. Dalle ceramiche attiche e magnogreche, all'arte del Settecento, dalle icone russe al barocco, dal neoclassicismo all'arte contemporanea: il patrimonio e i capolavori delle collezioni delle sedi museali di Milano, Napoli, Torino e Vicenza permettono di approfondire percorsi tematici trasversali.



INSOLITI PUNTINI ITINERARI CON LEGO BRAILLE BRICKS

Il progetto, promosso da The LEGO Foundation, esprime la volontà di Gallerie d'Italia di rendere il proprio patrimonio artistico accessibile a ipovedenti e non vedenti, avvicinando i bambini al linguaggio braille in maniera ludica. Il progetto si sviluppa in network tra le quattro sedi museali e si concretizza attraverso due visite laboratoriali: Il labirinto magico e Louis Braille.

P SCUOLA PRIMARIA

S1 SCUOLA SECONDARIA DI PRIMO GRADO

S2 SCUOLA SECONDARIA DI SECONDO GRADO

P S1

10-13 ANNI

IL LABIRINTO MAGICO

itinerario tematico (75 min)

Un messaggio segreto aspetta di essere decifrato, ma un labirinto vi tiene prigionieri: occorre aprire porte invisibili per trovare l'uscita. La risoluzione di alcuni indovinelli permetterà ai partecipanti di scoprire le cifre da digitare nella "serratura magica" con la tavoletta braille.

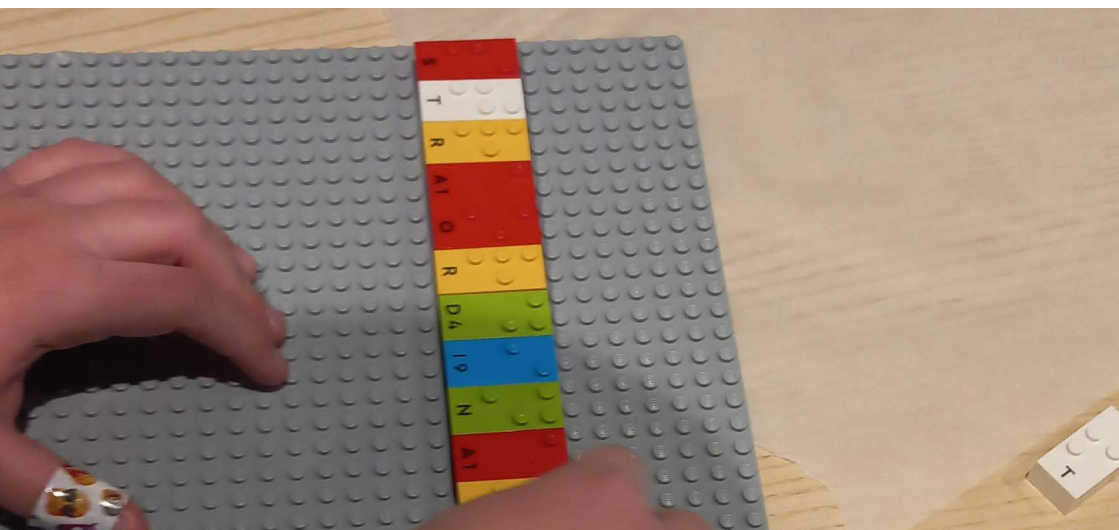
P S1 S2

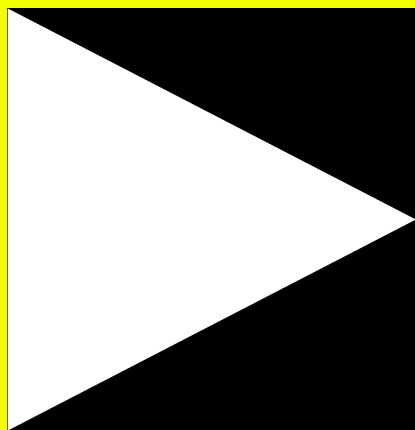
7-14 ANNI

LOUIS BRAILLE

visita con laboratorio (90 min)

Il percorso prevede la visita guidata ad alcune opere delle collezioni permanenti e offre la possibilità di conoscere la storia del codice braille. I partecipanti si cimenteranno, con i Lego Braille Bricks, nella composizione di brevi frasi che esprimano le caratteristiche o le curiosità dei dipinti analizzati.





SERVIZI E MODALITÀ

Ingresso al museo
e attività didattica gratuiti
per tutte le scuole.

Per prenotare:

800.167.619

napoli@gallerieditalia.com

napoliaccessibile@gallerieditalia.com

GALLERIE D'ITALIA - NAPOLI

Via Toledo, 177 - 80132 Napoli
gallerieditalia.com



Didattica e servizi educativi a cura di



Civita Mostre e Musei